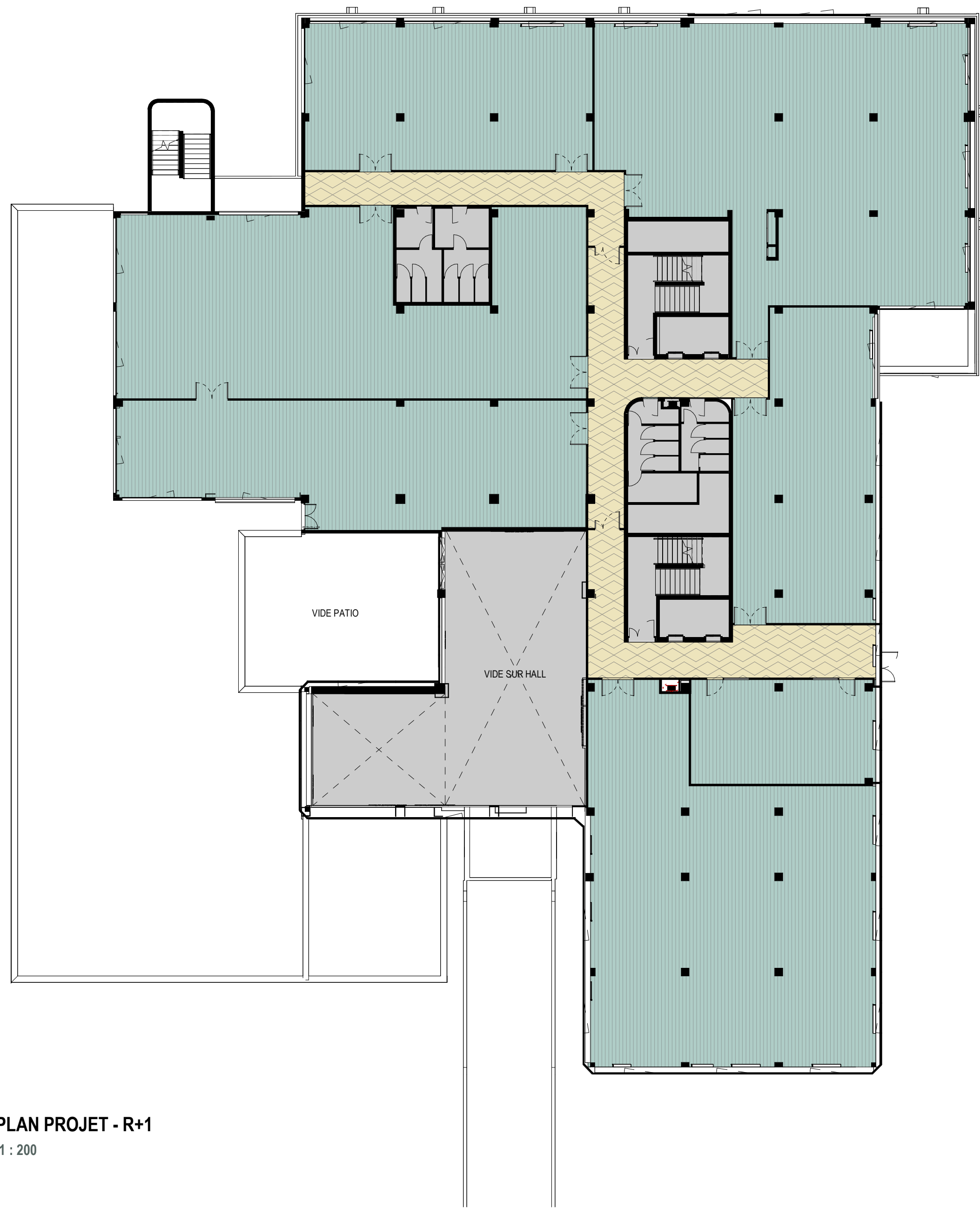


PLAN PROJET - RDC INFERIEUR  
1 : 200



PLAN PROJET - RDC SUPERIEUR  
1 : 200

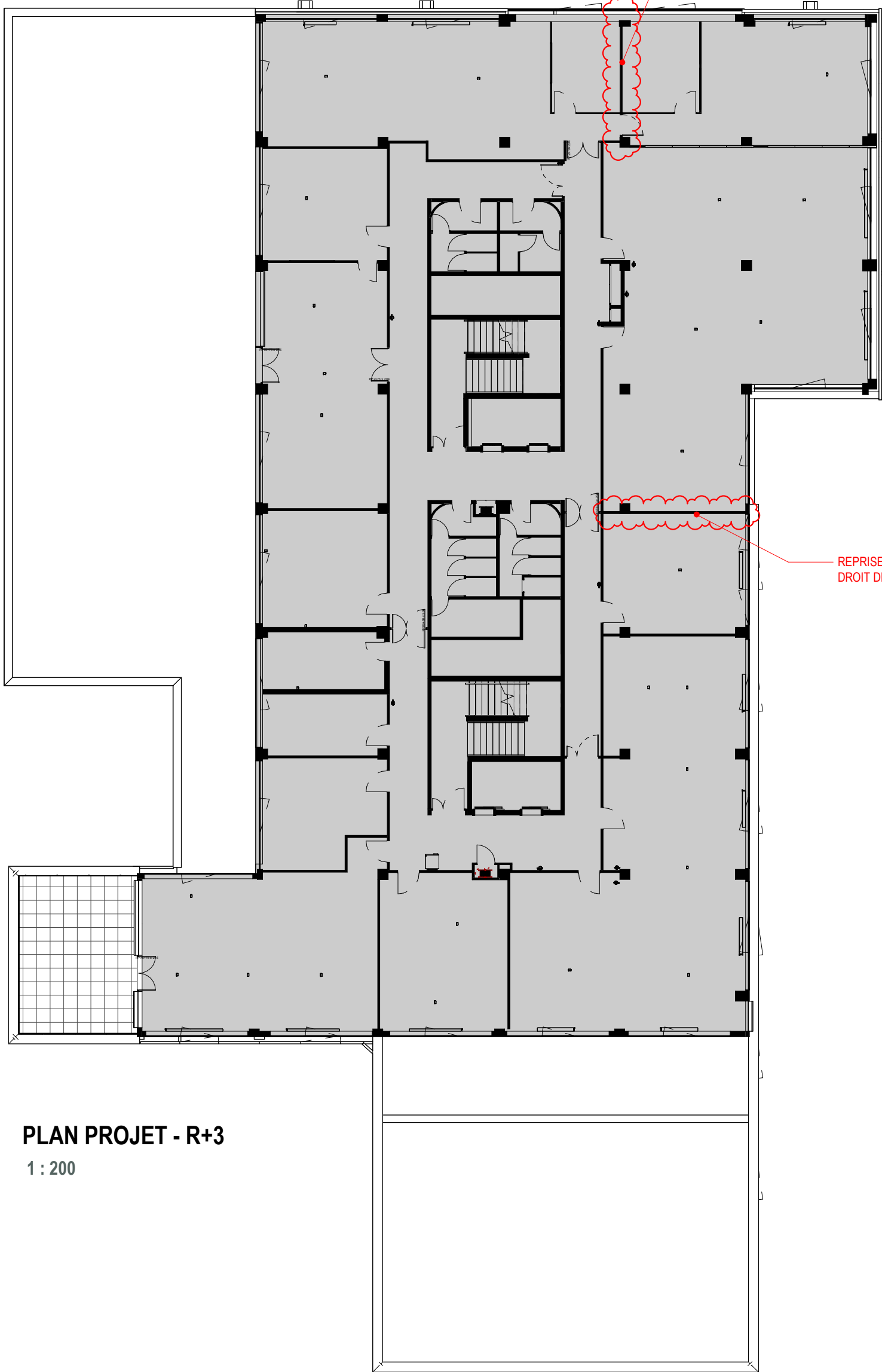


PLAN PROJET - R+1  
1 : 200

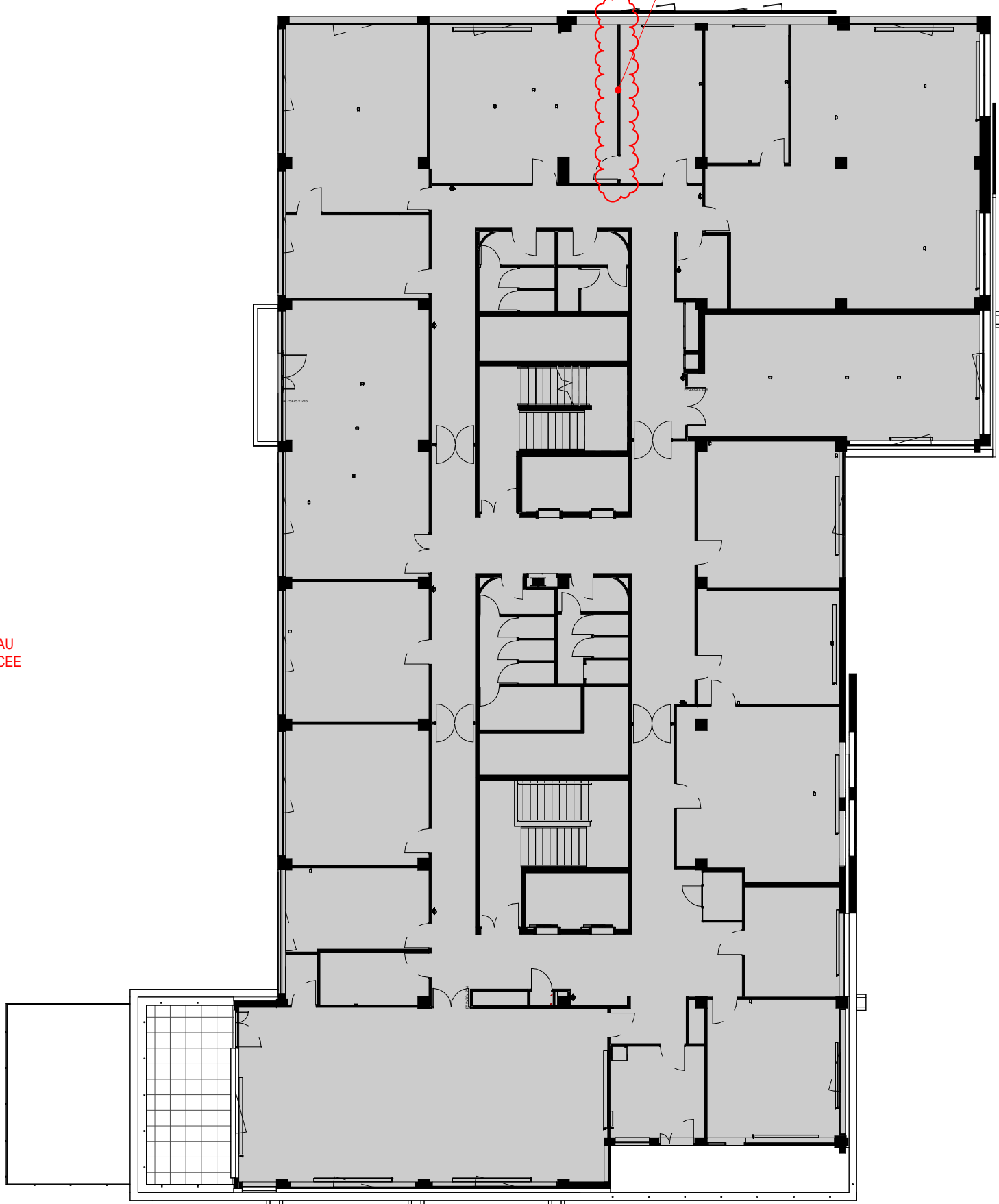
- FINITIONS - SOL**
- SANS FINITION - NON CONCERNE
  - S1 - REVETEMENT DE SOL SOUPLE TYPE DIAMOND DE TARKETT
  - S2 - REVETEMENT DE SOL EN VINYL TISSE TYPE NOW - CHAMPAGNE DE BOLON DALLES TRIANGULAIRES
  - S3 - REVETEMENT DE SOL EN VINYL TISSE TYPE SALV MAPLE DE TEGE
  - S4 - SOL SOUPLE
  - S5 - CARRELAGE



PLAN PROJET - R+2  
1 : 200



PLAN PROJET - R+3  
1 : 200



PLAN PROJET - R+4  
1 : 200



Maître d'ouvrage :  
**CAISSE PRIMAIRE D'ASSURANCE MALADIE**  
35 Rue descartes - 62100 CALAIS

Operation :  
**RESTRUCTURATION DU SITE DE CALAIS - MISE EN CONFORMITE INCENDIE**  
35 Rue descartes - 62100 CALAIS

Phase :  
**DCE**  
Document :  
**PLANS DE FINITIONS - SOLS**

APPARE	PHASE	REVISION	DATE	INDEX	ECHELLE
DCE 03.1	DCE	MV2	24/07/25	A	1 : 200

**MV2 ARCHITECTES**  
118, rue Solhéro 59000 LILLE  
Tél : 03.20.51.47.23 - Email : mv2@mv2architectes.com

**BA BAT**  
ZI - 980 avenue Charles Pecqueur 62620 RUITZ  
Tél : 03.21.53.59.26 - Email : yannick.decamp@ba-bat.com

**SATH DEVELOPEMENT**  
208 rue Léonard Bourcier 54000 Nancy  
Tél : 06.84.01.44.37 - Email : contact@sath-developpement.fr

**Contrôle Technique - BUREAU VERITAS**  
Parc d'Activité de l'Esplanade Nord de la porte de Lille 59191 GRANDE STRASSE  
Tél : 06.70.23.95.62 Email : christian.boumer@bureauveritas.com

**CSPS - BUREAU VERITAS**  
Aéroport International du Touquet 62520 Le Touquet  
Tél : +33 7 87 34 12 00 - Email : frederic.poly@bureauveritas.com

Document exclusivement destiné à l'obtention des autorisations administratives de construire. Les côtes portées sur le plan sont indicatives. L'entreprise adjudicataire est tenue de les vérifier sur place et de soumettre au maître d'oeuvre les dessins d'exécution.